

## Terminaux Intelligents Série Supervisor

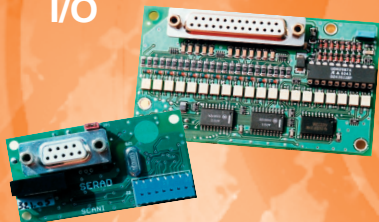
### Ouverture

#### Connecté

API  
CN  
DRIVE  
I/O déportées

#### Communication

RS 232  
RS 422, RS 485  
CANopen  
I/O



### Performance

Noyau temps réel

Automate intégré

Puissance de calcul

Gestion de recettes



### Convivialité

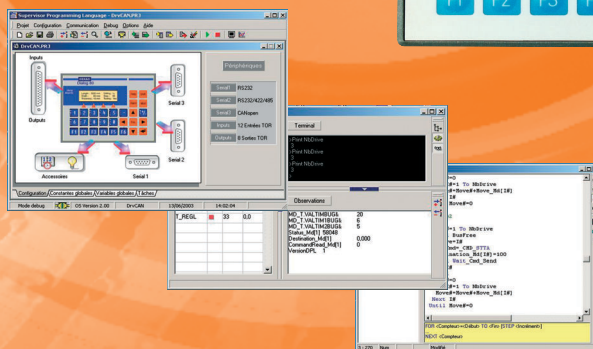
Langage Basic

Outils de réglage

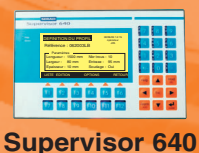
Hyper terminal  
Analyseur CAN  
Oscilloscope

Multi-fenêtrage

Aide en ligne



### Application



Supervisor 640

Réseau CANopen



I/O Module

Drives

## Supervisor 80

## Supervisor 640

### L'écran

Afficheur LCD monochrome	Rétroéclairage par leds	Rétroéclairage fluorescent
Fenêtre d'affichage	74 x 23 mm	122 x 66 mm résolution 240 x 128 pixels
Polices de caractères	1	8
Lignes x colonnes	4 x 20	16 x 40, 9 x 30, 8 x 26, 6 x 17
Modes d'affichage	Normal - clignotant	Normal – inversé - clignotant

### Le clavier

Touches à effet tactile	28	33
Touches de fonctions	6	12
Touches relégendables	6	6
Pavé numérique et alphanumérique	Oui	Oui
Leds de visualisation d'état	8	8
Buzzer	Oui	Oui

### Les performances

Noyau temps réel multitâches	Processeur 32 bits 28 tâches, 3 niveaux de priorité	Processeur 32 bits 28 tâches, 3 niveaux de priorité
Mémoire Flash	8 Mbits	8 Mbits
Mémoire Ram sauvegardée	4 Mbits 50 000 variables	4 Mbits 50 000 variables
Horodateur	Oui	Oui
Communication	COM1 : RS 232 COM2* : RS 232, RS 422, RS 485, CANopen	COM1 : RS 232 COM2* : RS 232, RS 422, RS 485 COM3* : CANopen
Entrées / sorties logiques*	12 entrées / 8 sorties	12 entrées / 8 sorties
Chien de garde	Oui	Oui

### L'atelier logiciel

Langage de programmation	Basic	Basic
Outils de réglages	Hyper-terminal Analyseur CANopen Mode pas à pas – points d'arrêt Oscilloscope	Hyper-terminal Analyseur CANopen Mode pas à pas – points d'arrêt Oscilloscope
Aide intégrée	Aide en ligne Documentation complète	Aide en ligne Documentation complète

\* options

### Les caractéristiques

	Supervisor 80	Supervisor 640
<b>Alimentation</b>	24 Vdc	24 Vdc
<b>Consommation</b>	8 W	12 W
<b>Température de service</b>	0 à 45°C	0 à 45°C
<b>Température de stockage</b>	-20 à 70°C	-20 à 70°C
<b>Indice de protection face avant</b>	IP65	IP65
<b>Dimensions l x h x p ( mm )</b>	178 x 138 x 53	245 x 168 x 53